

السنة الدراسية: 2017 – 2018

وزارة التربية والتعليم

الإدارة الجهوية للتعليم بسيدي بوزيد

# جذاذات دروس مادة التربية التشكيلية

إعداد الأستاذ

عبد الرزاق المكور

مركز العمل

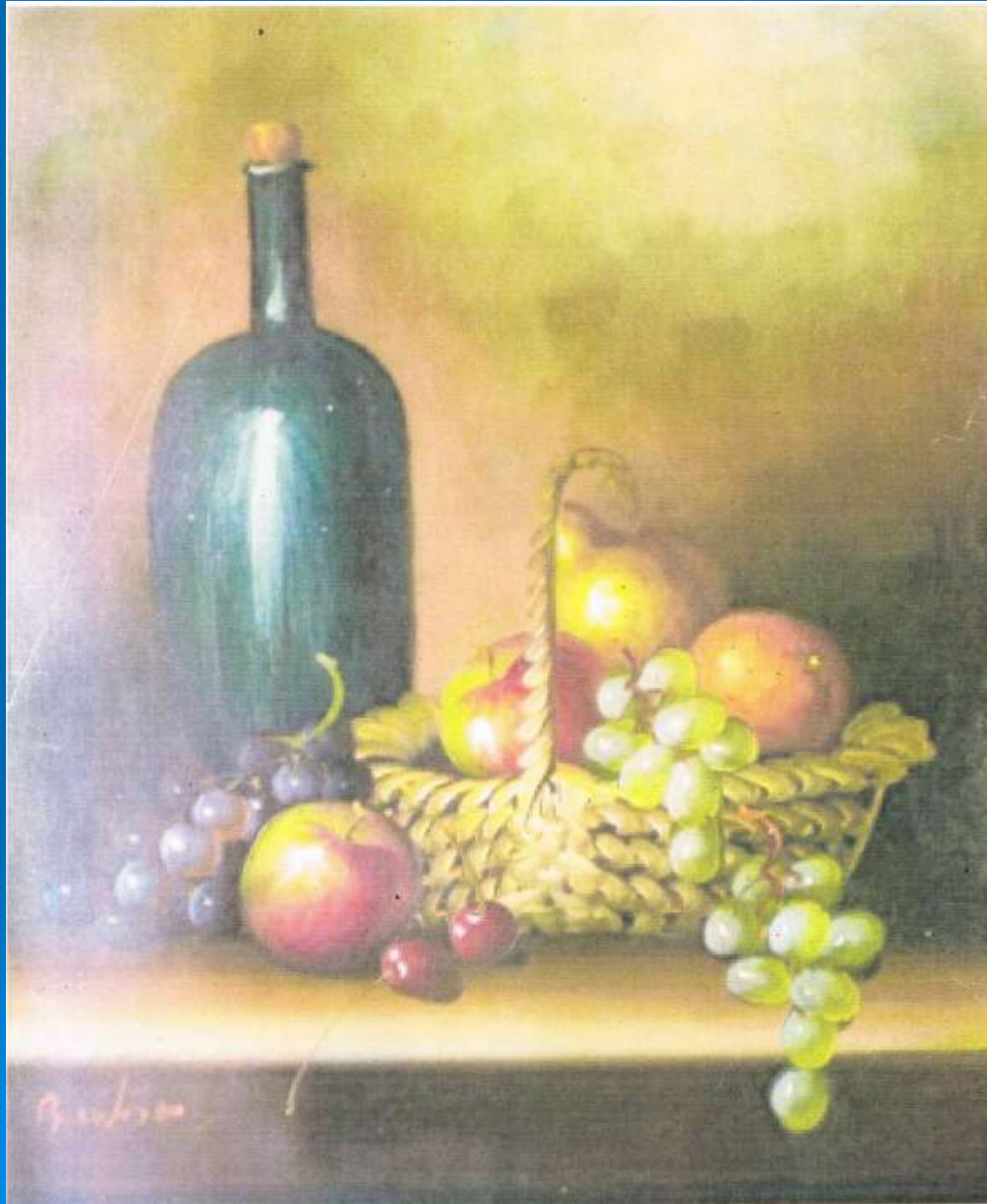
المدرسة الإعدادية بالمزونة

سيدي بوزيد

- **المستوى:** السّابعة من التّعليم الأساسي
- **المسألة:** المكوّنات التشكيليّة للمعالجة الصوريّة
- **المفهوم:** التأثيرات التعبيرية للمكوّنات
- **النّوايا:** إكساب المتعلّم معرفة بالخصائص التشكيليّة والتّعبيريّة للخطّ المستقيم.
- **الإشكاليّة:** هندسة الفضاء. الصّلاية/اليونة, البسيط/المركب

## - مشروع تشكيلي رقم 3

- **السند 1:** يقول بول سيزان: ” كلّ شيء في الطّبيعة يبنى على أحجام مختلفة المكعب ، الإسطوانة ، المخروط، جذع المخروط“
- **السند 2:** لوحة للفنان الفرنسي توماس هارت بينيتون بعنوان: طبيعة صامتة من الاجاص والعنب.
- **المشكل التشكيلي:** « أعيد كما أريد »
- **الوسائط:** ورقة رسم، أقلام رصاص، ممحاة، 35 دق.
- **التّعليمات:**  
غياب الخطّ المنحني.  
اختر من الخصائص الخطّية ما يناسب فكرتك.



- <http://www.arabiyat.com/feb2001/arts5.htm>
- <http://fr.encyclopedia.yahoo.com>
- <http://www.tawjihe.com/quotes/arabiquotes/Pablopicasso/Bekaso.html>

## • النقاش التقويمي:

إثارة العناصر التالية:

– مقارنة أعمال التلاميذ ببعضها

+ كيفية تفاعل التلاميذ مع المقترح

+ علاقة الأشكال و المساحات بأدوات العمل: l'outil.

. التأثيرات: خطوط مستقيمة, منكسرة, الثبات, الدقة, القوة و القدرة التعبيرية للخط المستقيم, بطء الحركة, قوة الضغط على الأداة.

➤ قامت الخصائص التشكيلية للخط على جملة من التناقضات من حيث النوع والطبيعة، لتخلق جملة من الجدليات: جدلية الصلابة والليونة، جدلية الفاتح والداكن، جدلية السميك والرقيق، جدلية الغليظ والحاد، جدلية العمق والملاعمق.

– مقارنة أعمال التلاميذ بعمل الفنان بابلو بيكاسو

+ مبررات الاختيارات.

+ أوجه التشابه أو الاختلاف في الخطوط الموظفة.

•المرجع التشكيلي:

•التكعيبية: Le Cubisme

•الفرنسي: جورج براك 1882 / 1963

•لوحة: طبيعة صامتة على طاولة 1912

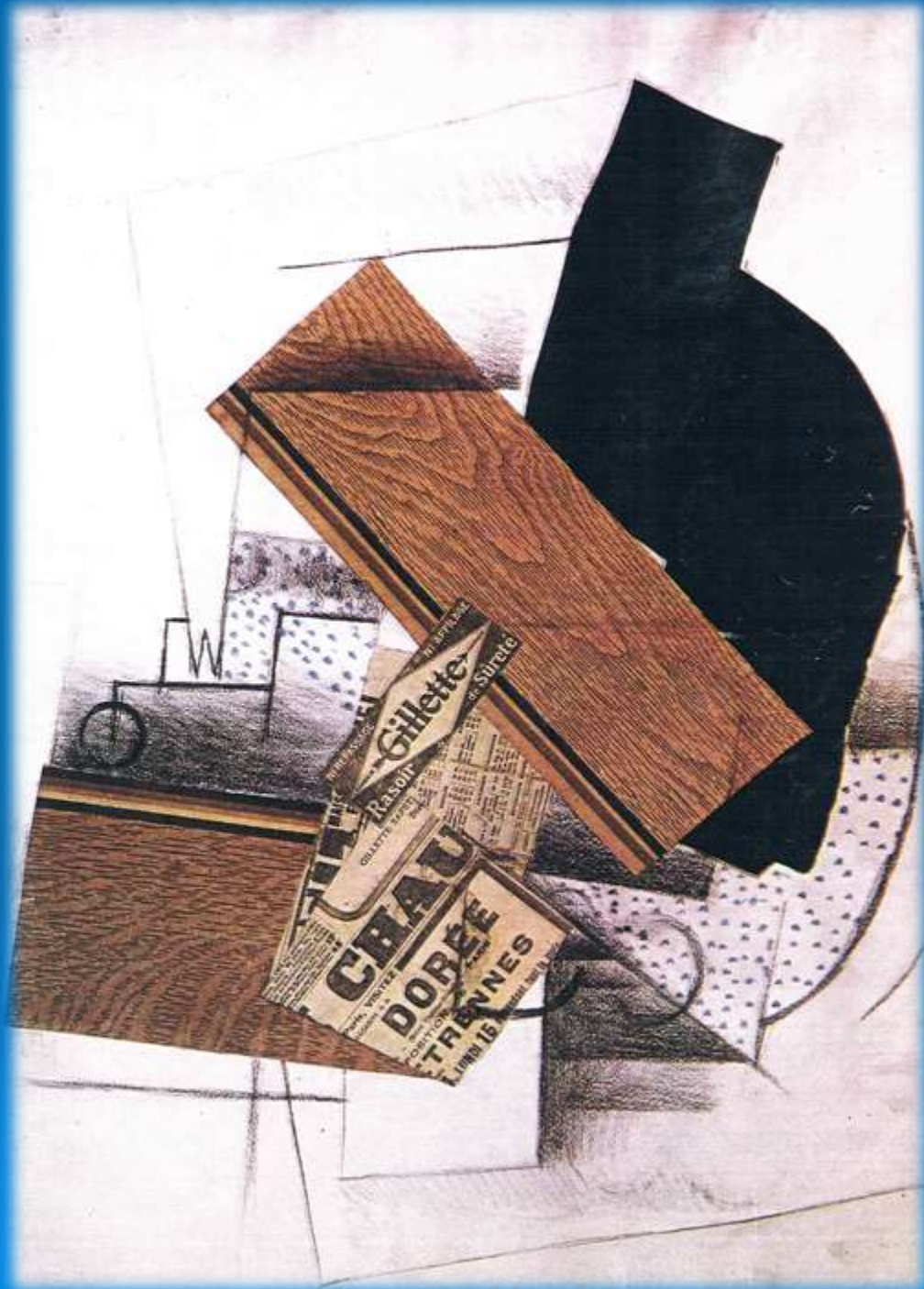
•مقاس 47 صم / 62 صم متحف جورج بمبيدو فرنسا

•الاسباني: بابلو بيكاسو 1881 / 1973

•الموسيقىون الثلاث 1921

•203 صم / 188 صم متحف فيلادلفيا للفنون أمريكا





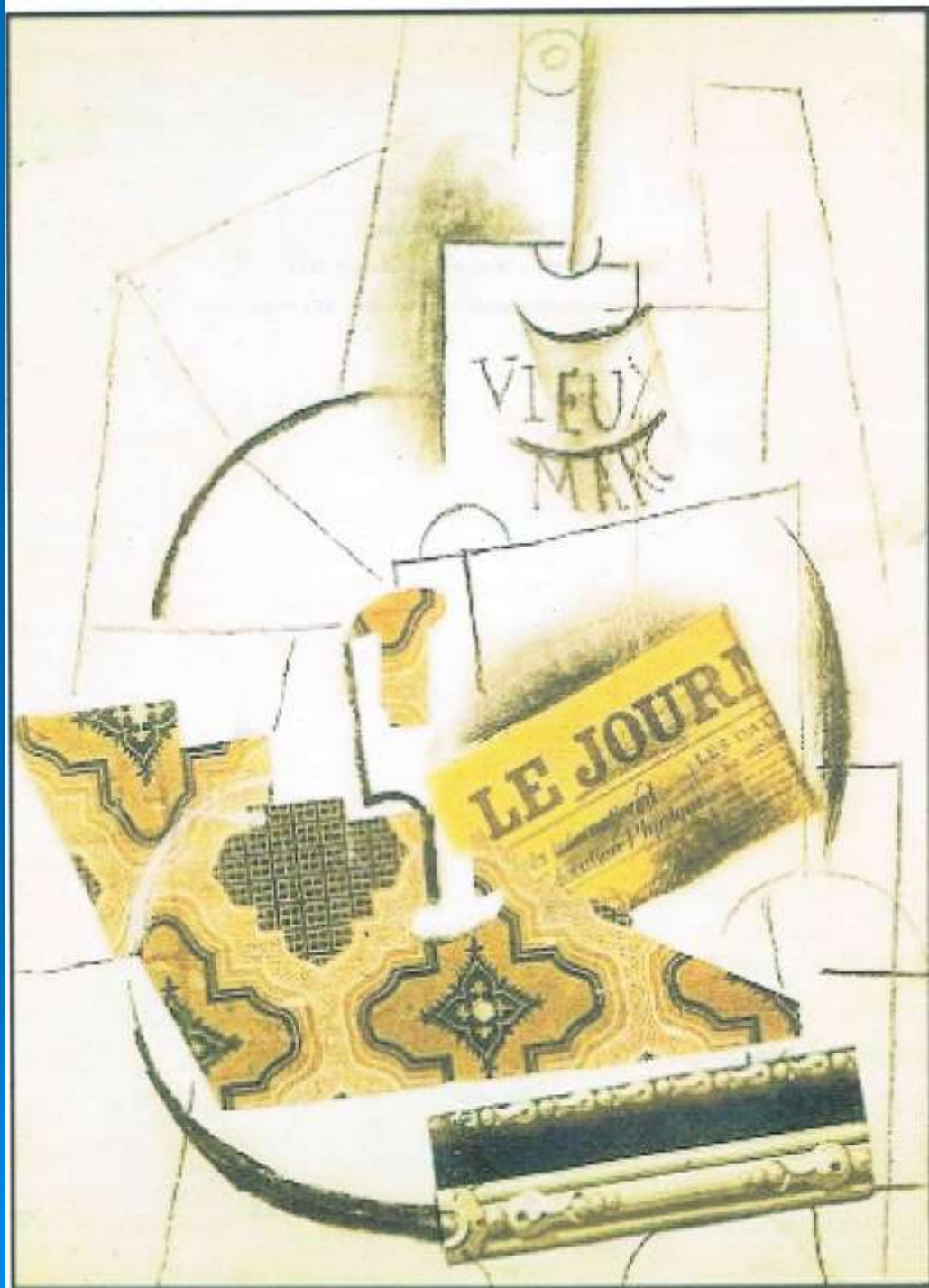
سند الإثراء

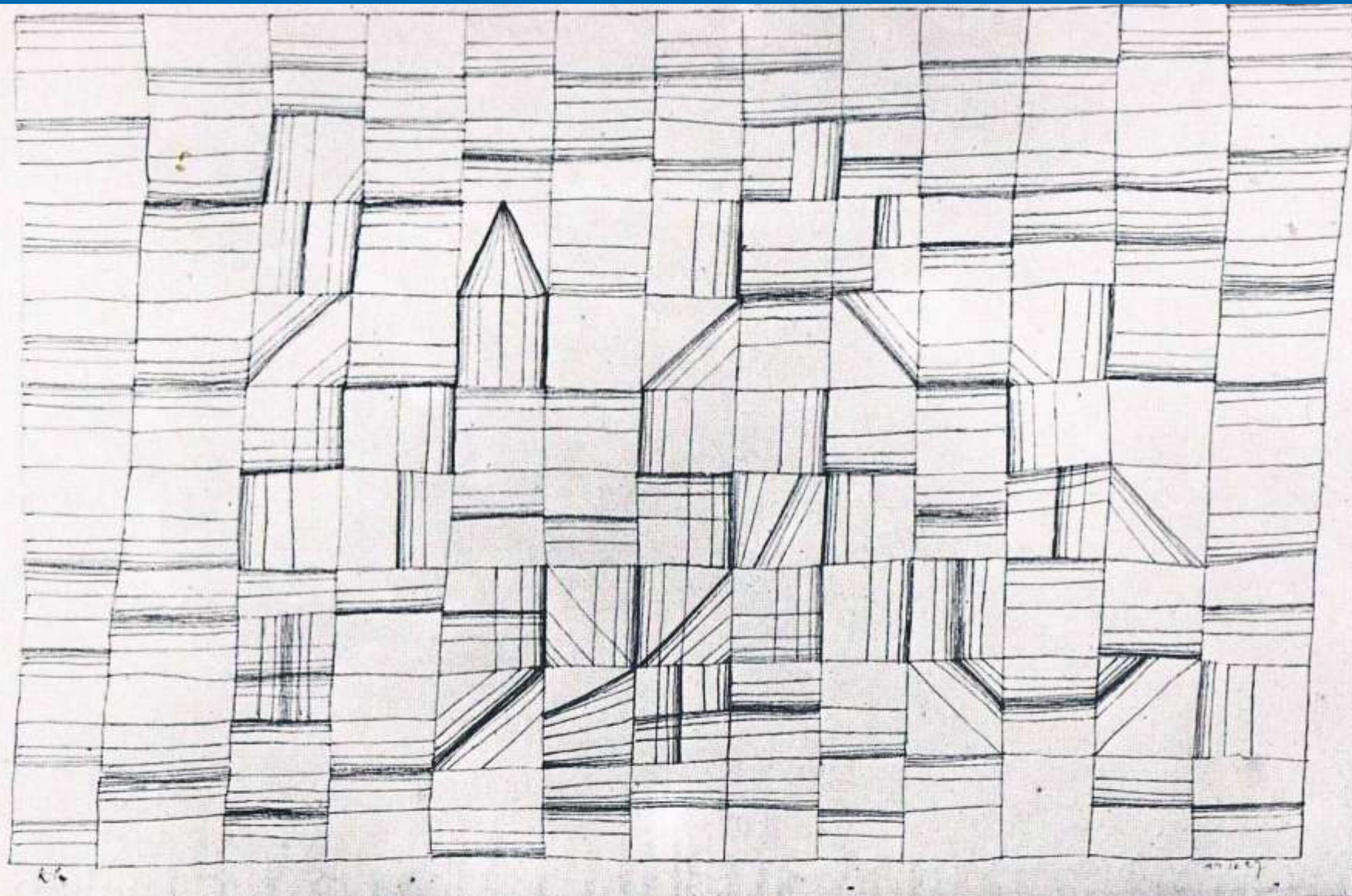


بابلوبيكاسو

les trois musiciens  
aux masques







1927/307

Architecture des Variations